



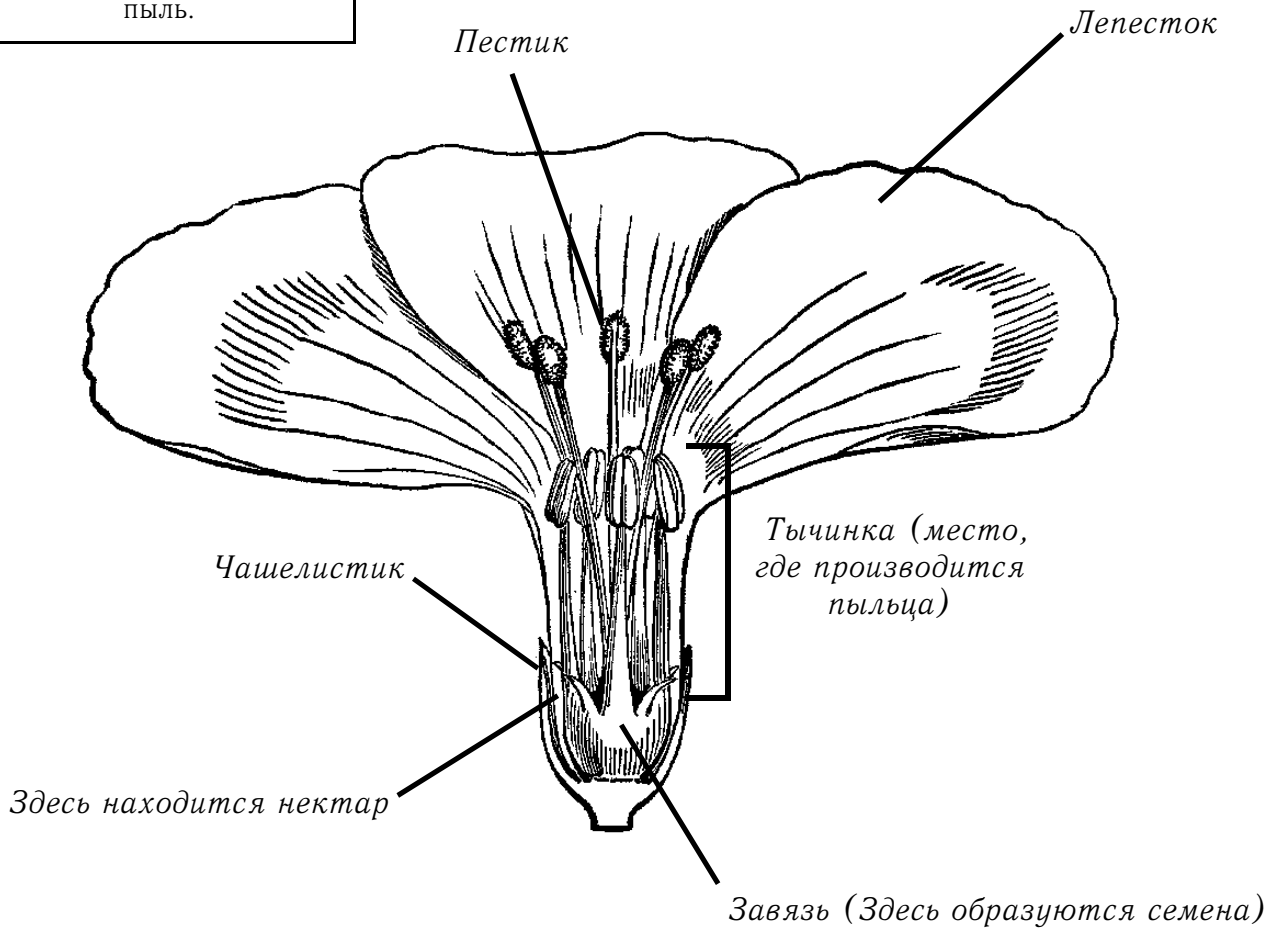
# ТВОЕ ТВОРЕНИЕ



## ЦВЕТЫ Отражение чистоты Господа

Цветы производят пыльцу,  
похожую на очень мелкую  
пыль.

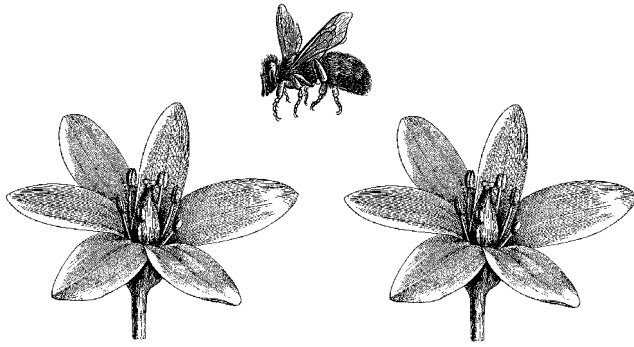
Самая красивая часть  
цветка — лепестки.



Цветы со временем  
превращаются в плоды.

Плод растения содержит семена.  
Плодами могут быть фрукты,  
овощи, ягоды.

## ПУТЬ ПЫЛЬЦЫ



Многие животные, пчелы в том числе, опыляют цветки. Господь Иисус Христос сотворил большинство цветков таким образом, что они не могут образовать семена без переноса пыльцы с одного цветка на другой. Пчела переносит пыльцу с пыльника правого цветка на пестик левого. Часть этой пыльцы приклеивается к липкому верху пестика — рыльце. Затем пыльца проделывает путь до самого низа пестика — в завязь, где оплодотворяет семечки. Они превращаются в семена, которые по воле Иисуса хранятся в плодах.

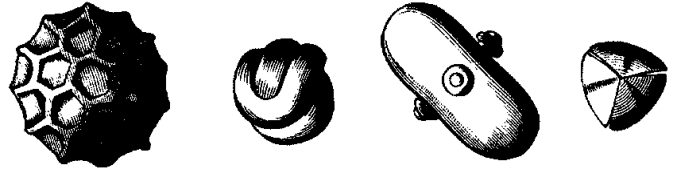
### Ответы на Кроссворд № 24.

**По горизонтали:** 2. трахея; 3. антенны; 4. энтомолог; 7. почки 9. шесть; 10. улей; 11. хитин.  
**По вертикали:** 1. насекомое; 4. экзоскелет; 5. грудь; 6. брюшко; 8. крылья.



**КРОССВОРД**

Пыльца (многократно увеличенная)



Все слова, использованные в заданиях, взяты из текста журнала "ТВОРЕЦ" №25

## НАЙДИ СЛОВО

Н П Р Т О Г Н Е Н К  
Е Т И Я М Е С Ь Б И  
К Л Е П Е С Т О К Т  
Т А В Ы М У Е Щ О С  
А Ф Ц Л И Г Б Х Т И  
Р Ы Л Ь Ц Е Е И Е Л  
А В С Ц Й Ч Л Ю В Е  
Т Т Р А В А Ъ Ы Ц Ш  
С У К С И Б И Г И А

### Банк слов:

гибискус  
лепесток  
морковь  
нектар  
пыльца  
рыльце  
семя  
стебель  
травя  
цветок  
чашелистик

### По горизонтали:

- Цветок превращается в \_\_\_\_\_.
- Процесс переноса пыльцы с цветка на цветок называется \_\_\_\_\_.
- \_\_\_\_\_ — это тоже плод.
- Цветы красного цвета чаще всего опыляют \_\_\_\_\_.
- \_\_\_\_\_ — один из самых маленьких цветков.
- \_\_\_\_\_ — место, где у цветка находится пыльца.
- Самый большой цветок в мире — \_\_\_\_\_.

### По вертикали:

- Сладкий сок, который содержится в цветках — \_\_\_\_\_.
- \_\_\_\_\_ — часть цветка, куда переносится пыльца.
- У каждого семечка одуванчика есть маленький \_\_\_\_\_.
- \_\_\_\_\_ активно опыляют растения.
- В основании пестика находится \_\_\_\_\_, где формируется плод.